

データロガー  
DATA LOGGER

データロガーを活用したクラウドサービス

遠隔監視システム

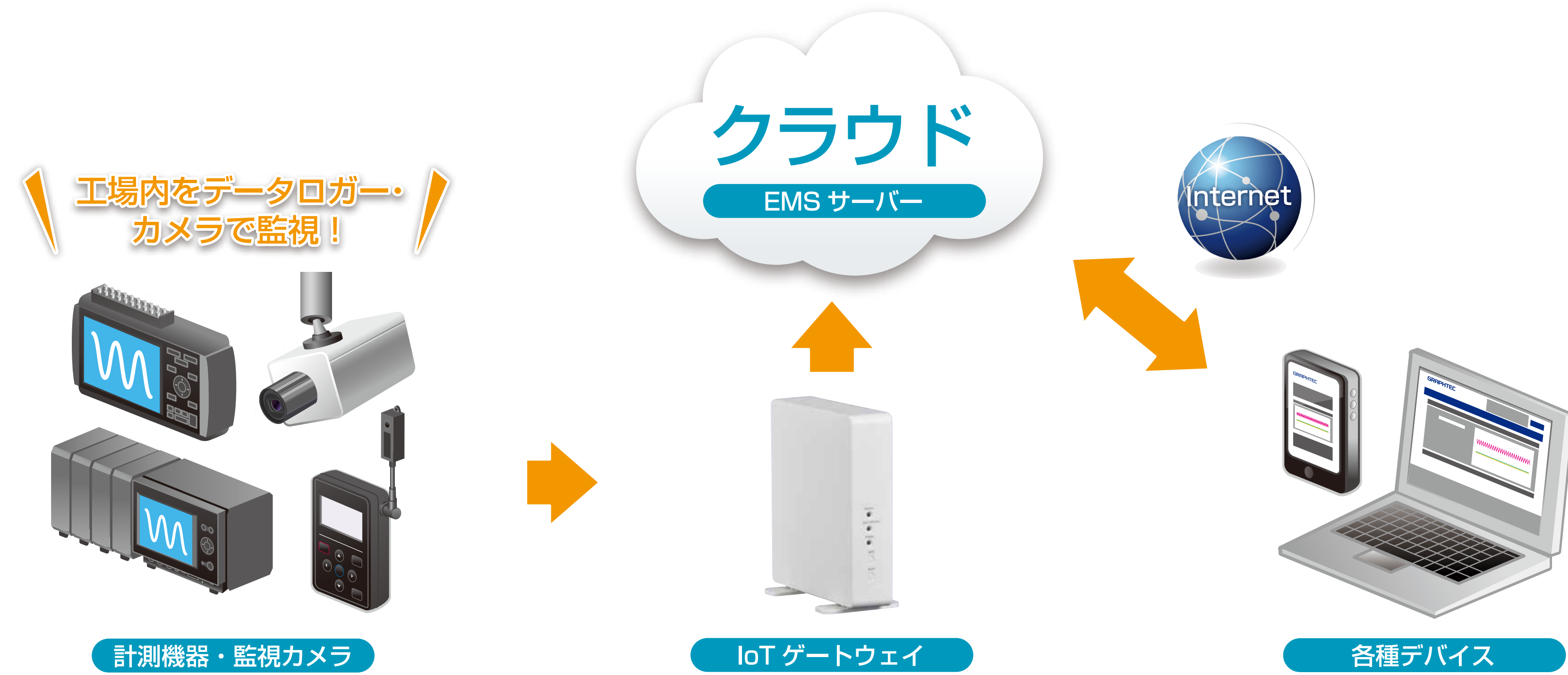
GRM-ONE series **参考出品**

GRM-ONE Series は、各種データロガーと接続でき、監視カメラ画像で状況も確認できます。  
【Pro版】と、レポート機能やアラーム機能を強化した【Premium版】の2種類を用意しております。

データロガー各種と簡単接続  
最大1000ch表示

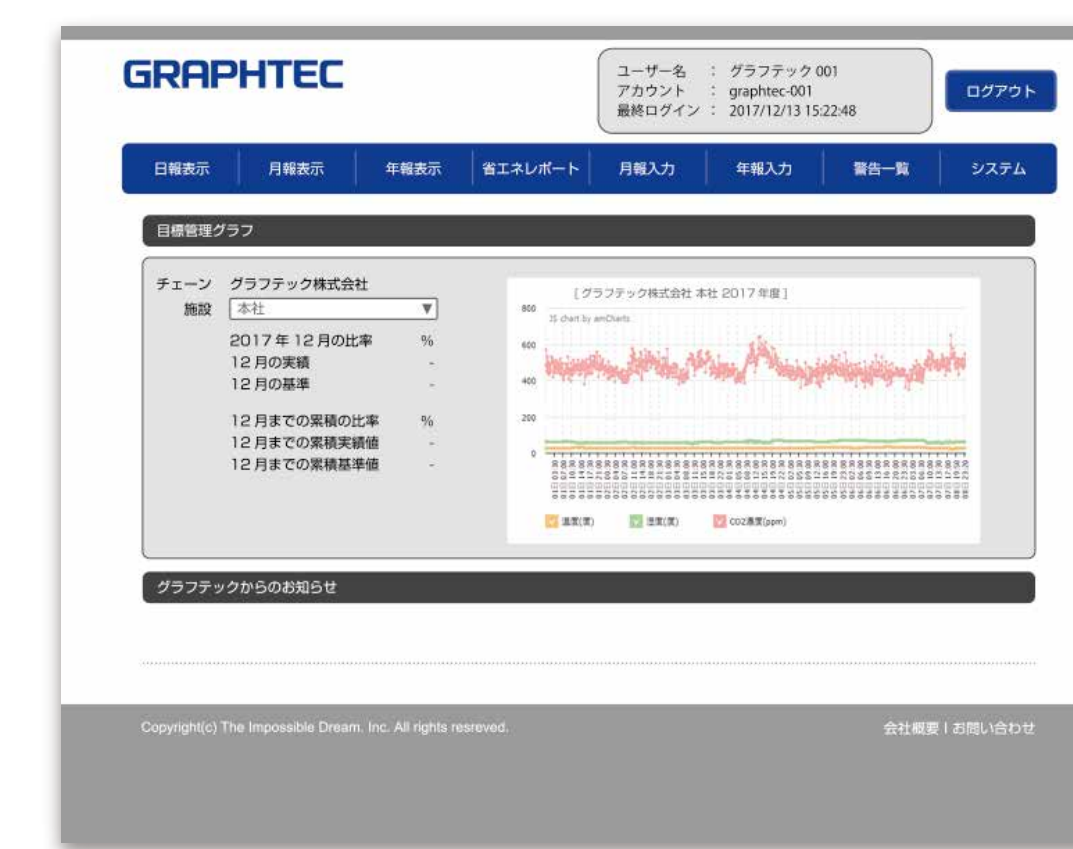
データロガーの収録データを  
遠隔取得

データロガーと監視カメラで  
状況を即確認

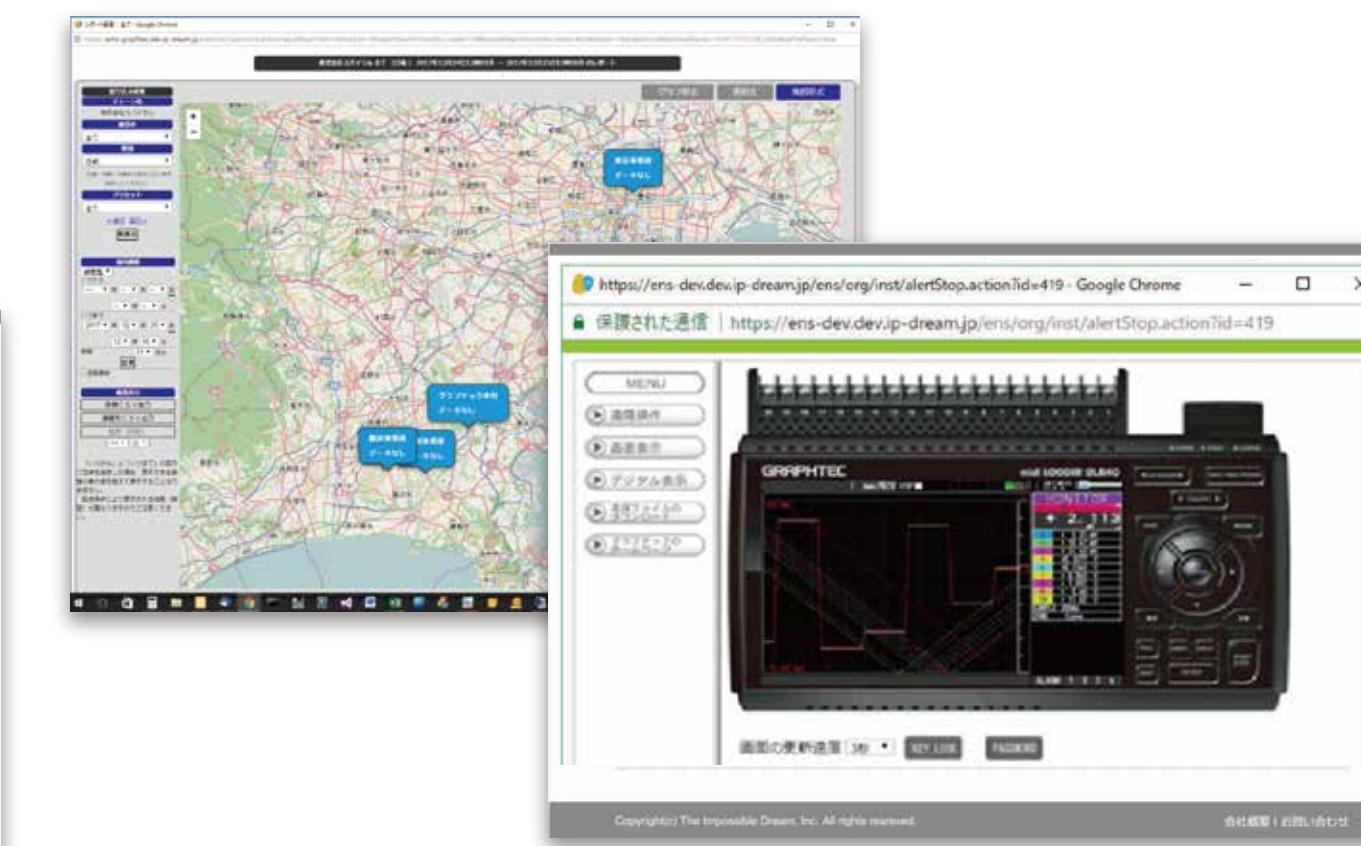


画面イメージ

TOP 画面  
IoT ゲートウェイを設置した施設の  
状態を日報で表示します。

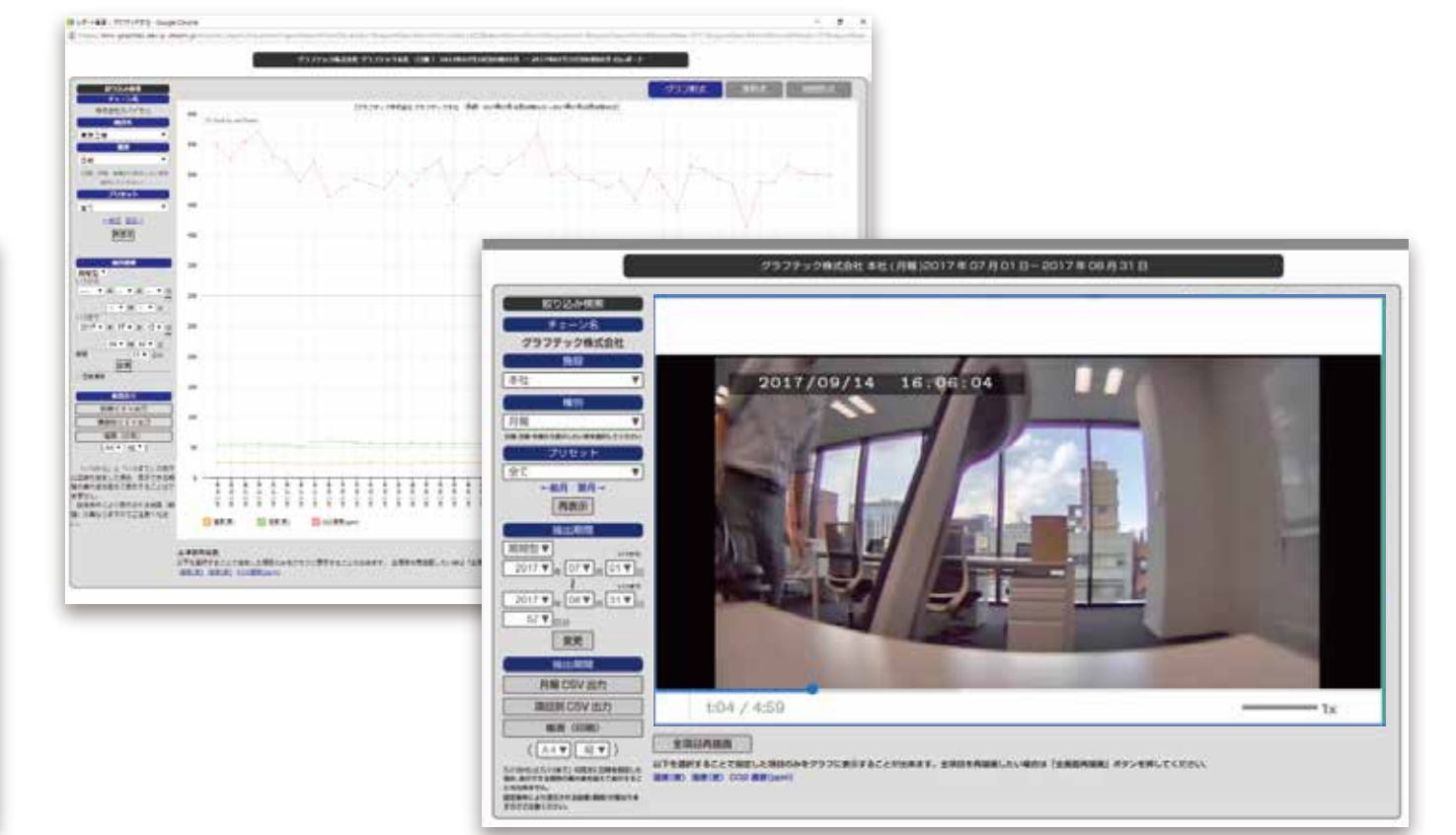


施設選択画面  
登録されている各施設の位置をマーカーで表示します。アラートが  
発生している計測器のある施設は、赤色のマーカーで表示します。



遠隔機器設定画面  
計測器内蔵の Web サーバ機能で、Web ブラウザ上から  
計測器本体の操作が可能です。FTP サーバ機能で、計測器  
本体内のデータファイルを PC ヘッドダウンロード可能です。

グラフ表示画面  
指定の施設の指定期間のデータを表示します。グラフ上にマウス  
オーバーした際には、そのポイントでの各データを表示します。



映像表示画面 (別途監視カメラが必要)  
起動時に指定された監視カメラのストリーミング映像を直接表示。  
グラフ内をクリックした場合には、指定された時刻の  
クラウドに保存されている録画ファイルを再生。

データロガー各種と簡単接続

IoTゲートウェイに最大5台の計測器が接続でき、最速1分間隔で最大1000チャンネル分のデータをクラウドサーバーに取得可能です。

データロガーを遠隔操作、収録データを遠隔取得可能

計測器の設定を遠隔地より操作可能です。  
また、計測器の内蔵メモリに保存されている計測データを遠隔地より取得可能です。

データロガーの波形と監視カメラの画像で状況把握

計測現場に監視カメラを設置し、遠隔地より状況をすぐに把握可能です。

Premium版ならさらに!

- 収録したデータを定期的やアラーム発生時にレポート配信可能
- 任意にレポートのフォームを作成可能
- アラーム発生時、地図やグラフが自動的にポップアップ表示

接続可能計測器

